

## DETTAGLI

### Applicazione del prodotto:

Il faldale è un componente di completamento nell'installazione di una canna fumaria. Permette di raccordare il tetto o la copertura dello stabile alla canna fumaria, rendendo impermeabile dalle infiltrazioni di acqua piovana la zona di giunzione. E' costruito sia per tetti piani, inclinati da 5°-30°, che per tetti di inclinazione da 30° - 60°.

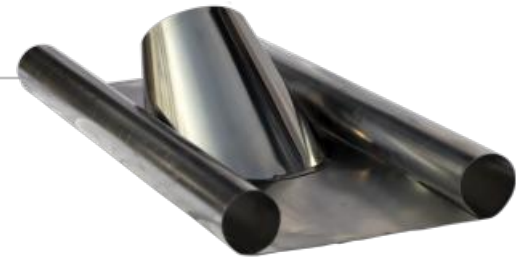
La falda è prodotta in alluminio ricotto di spessore 6/10 che lo rende ben malleabile nella fase di montaggio sulle coperture dei tetti.

Va correlato con la scossalina (Art. 3030) per un corretto montaggio ed ermetizzazione della zona di passaggio della canna fumaria.

Materiali disponibili: Acciaio Inox, Rame.

### Installazione del prodotto:

L'installazione del faldale deve essere eseguita da personale qualificato.



## DATI TECNICI

Art. 3000 AL



piano 0° - 5°

inclinato 5° - 30°

inclinato 30° - 60°

ø	AxB	Hc	ø	AxB	Hc	ø	AxB	Hc
80	550x450	130	80	550x450	100	80	550x450	100
100		130	100		100			
120	650x550	130	120	650x550	120	120	650x550	120
130		140	130		120			
140	650x550	140	140	650x550	135	140	750x650	130
150		150	150		135			
160	750x650	150	160	750x650	135	160	750x650	135
180		160	180		135			
200	750x650	165	200	750x650	135	200	1000x800	160
220		180	220		190			
230	850x750	210	230	850x750	190	230	1000x900	180
250		210	250		190			
300	850x750	220	300	850x750	190	300	1100x1000	220
350		220	350		190			
400	1000x1000	220	400	1000x1000	190	400	1400x1000	250